



Министерство науки и высшего образования  
Российской Федерации

---

Федеральное государственное автономное  
образовательное учреждение высшего образования  
**«Московский авиационный институт  
(национальный исследовательский университет)»**

**«Программа расчета воздействия плазменных струй  
электроракетных двигателей на внешние поверхности  
космических аппаратов»  
Turbo DESIGN 20.0 – JET**

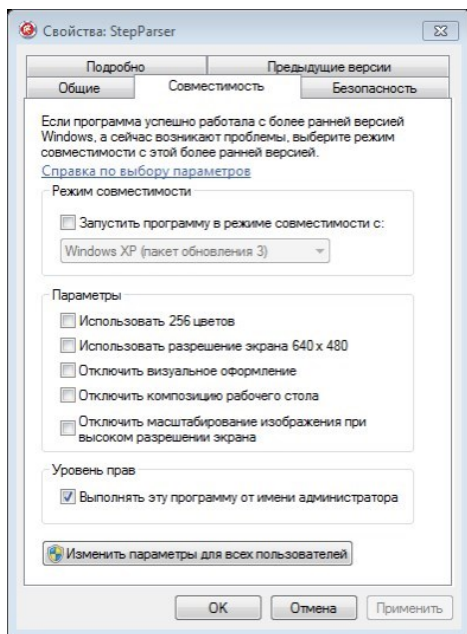
**Инструкция по установке**

**Москва, 2026**

1. Распаковать архив с рабочими файлами программы.

2. Инсталлировать библиотеку импорта STEP-файлов – StepParser.

2.1 Для установки StepParser (\TDN\\_BIN\COM\StepParser.exe) установите флаг «Выполнять эту программу от имени администратора». Для этого нажмите правую кнопку мышки, и установите флаг:



2.2 Используем команду: (win+r\cmd)

2.3 Задаем параметры: (Полный путь к StepParser)\StepParser.exe /regserver

2.4 Если эта команда будет выполняться с правами Администратора, флаг можно не устанавливать.

2.5 Запускаем регистрацию...

2.6 В завершении должно выйти окно об успешной инсталляции программы:



2.7 Нажимаем "OK".

2.8 Снова открываем свойства и сбрасываем флаг «Запуска от Админа».

2.9 Можно приступать к работе.

3. Запустить tdn20\_jet.exe, далее см. руководство пользователя.