



Министерство науки и высшего образования Российской
Федерации
Федеральное государственное бюджетное образовательное
учреждение высшего профессионального образования

**Московский авиационный институт
(национальный исследовательский университет)**

**«Программа расчета механического воздействия струй
двигателей малой тяги на элементы конструкции
космических аппаратов» Turbo DESIGN 20.0 – MF**

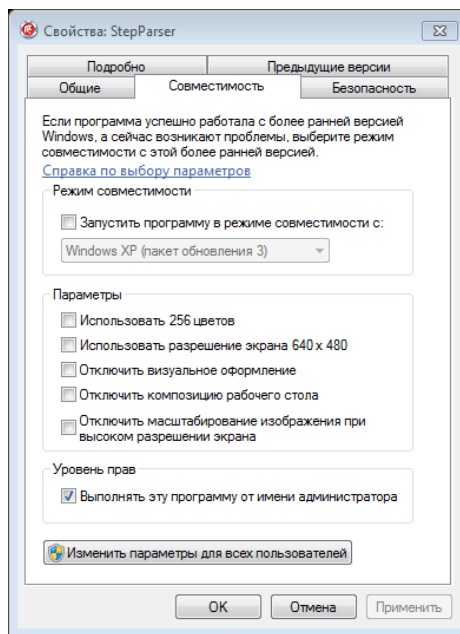
Инструкция по установке

Москва 2023

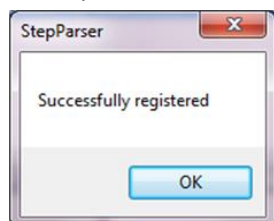
1. Распаковать архив с рабочими файлами программы

2. Инсталляция StepParser.

- 1) Для работы с StepParser (расположение `***\TDN_BIN\COM\StepParser.exe`) установите флаг «Выполнять эту программу от имени администратора». Для этого нажимаем правую кнопку мышки, и устанавливаем флаг:



- 2) Используем команду: `(win+r\cmd)`
- 3) **(Полный путь к StepParser)\StepParser.exe /regserver**
- 4) Если эта команда будет выполняться с правами Администратора, флаг можно не устанавливать.
- 5) В завершении должно выйти окно об успешной инсталляции программы:



- 6) Нажимаем "OK".
- 7) Снова открываем свойства и сбрасываем флаг «Запуска от Админа»
- 8) Можно приступать к работе.

3. Запустить программу tdn20_mf.exe далее см. руководство пользователя