



Министерство науки и высшего образования Российской
Федерации
Федеральное государственное бюджетное образовательное
учреждение высшего профессионального образования

**Московский авиационный институт
(национальный исследовательский университет)**

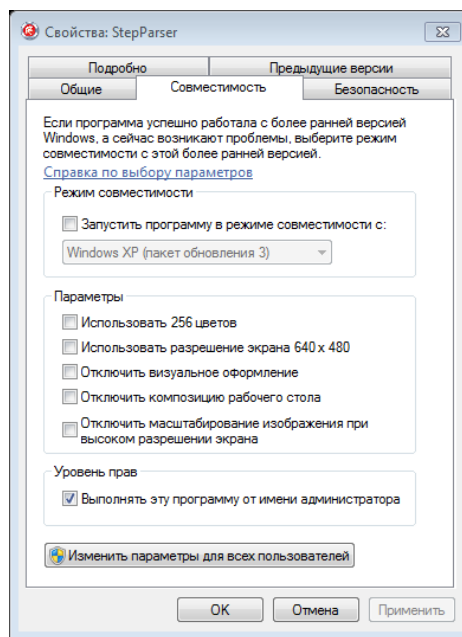
**«Программа расчета воздействия плазменных
струй электроракетных двигателей на внешние
поверхности космических аппаратов»
TurboDESIGN 20.0 – JET**

Инструкция по установке

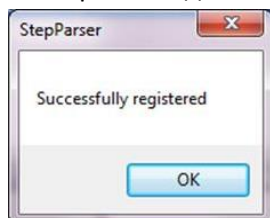
1. Распаковать архив с рабочими файлами программы

2. Инсталляция StepParser.

- 1) Для работы с StepParser (расположение `***\TDN_BIN\COM\StepParser.exe`) установите флаг «Выполнять эту программу от имени администратора». Для этого нажимаем правую кнопку мышки, и устанавливаем флаг:



- 2) Используем команду: `(win+r\cmd)`
- 3) **`(Полный путь к StepParser)\StepParser.exe /regserver`**
- 4) Если эта команда будет выполняться с правами Администратора, флаг можно не устанавливать.
- 5) В завершении должно выйти окно об успешной инсталляции программы:



- 6) Нажимаем "OK".
- 7) Снова открываем свойства и сбрасываем флаг «Запуска от Админа»
- 8) Можно приступать к работе.

3. Запустить программу tdn20 jet.exe далее см. руководство пользователя